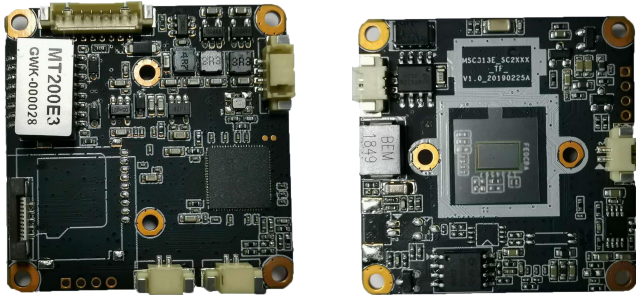


## H265+/H. 265/H. 264 200 万 38 单板模块



### 规格参数

型号	MT200E3
主芯片	MSTAR 313E
图像传感器	1/2.9", 200 万像素 低照度 CMOS SC2236
最低照度	彩色 0.01 Lux
信噪比	≥ 40 dB
视频处理	P/N 视频制式可选, 支持自动白平衡, 支持 3D 降噪, 支持宽动态, 支持防人脸过曝, 支持去雾功能, H. 265+编码格式, 实现超低存储, 码率/帧率可调
图像分辨率	主码流: 1080P@15fps, 子码流: 720*480@15fps 支持 CBR/VBR
音频处理	音频线性输入输出, G711U/G711A 编码, 支持双向语音对讲, 支持报警声音联动且声音可自定义
网络接口	一个 RJ45, 10/100M 自适应以太网接口, 2KV 防雷设计
协议支持	支持 HTTP/RTSP/RTMP/DHCP/NTP/ONVIF/P2P 等网络协议, 支持海康、汉邦协议
存储	支持最大 128G 存储
扩展接口	SD 卡及硬件复位
灯板接口	支持被动模式
IRCUT 接口	集成 IRCUT 切换电路, 被动/手动/定时来控制 IRCUT 日夜模式
业务功能	支持 IE6.0 及以上 (设备内嵌 Web Server) 浏览器浏览, 支持移动侦测和 OSD, 支持 JPEG 抓图, 支持 AP 模式, 支持 P2P 云服务, 支持 IP 过滤, 提供 SDK (WINDOWS, Android, Linux) 开发包, 硬件复位
工作温度	-30~85℃
常规参数	DC12V/POE, 1.2W Max, 38(长) * 38(宽) * 15(高)mm (不含镜头), 0.06 千克