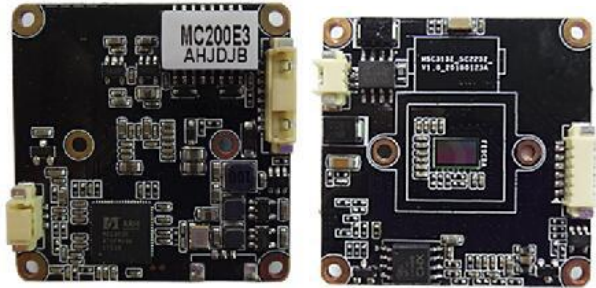


H265+/H. 265/H. 264 200 万 38 单板模块



规格参数

型号	MC200E3
主芯片	MSTAR MSC313E
图像传感器	200 万像素 1/2.9" 低照度 CMOS SC2236
最低照度	彩色 0.01 Lux
信噪比	≥40dB
视频处理	P/N 视频制式可选，支持自动白平衡，支持 3D 降噪，支持宽动态，支持防人脸过曝，支持去雾功能，H. 264/H. 265/H. 265+不同编码格式可选，实现超低存储，码率/帧率可调
图像分辨率	主码流：1080P/720P/D1@25fps，子码流：D1/VGA/640*360/CIF@25fps 支持 CBR/VBR
音频处理	音频线性输入输出，G711U/G711A 编码，支持双向语音对讲，支持报警声音联动且声音可自定义
网络接口	一个 RJ45，10/100M 自适应以太网接口，2KV 防雷设计
协议支持	支持 HTTP/RTSP/RTMP/DHCP/DDNS/NTP/ONVIF/P2P/UPNP 等网络协议，支持海康、汉邦协议 GB/T28181
存储	无
I/O 接口	无
灯板接口	支持被动模式
IR/ICUT 接口	集成 IR/ICUT 切换电路，被动/手动/定时来控制 IR/ICUT 日夜模式
业务功能	支持 IE6.0 及以上 (设备内嵌 Web Server) 浏览器浏览，支持移动侦测和 OSD，支持 JPEG 抓图，支持 P2P 云服务，支持 IP 过滤，提供 SDK (WINDOWS, Android, Linux) 开发包
常规参数	DC12V/POE, 1.2W Max, 38(长) * 38(宽) * 15(高)mm(不含镜头)，0.06 千克