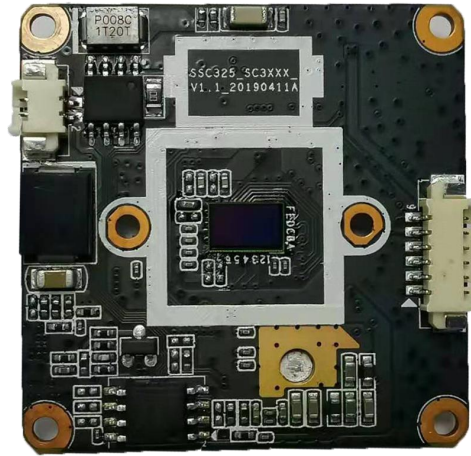
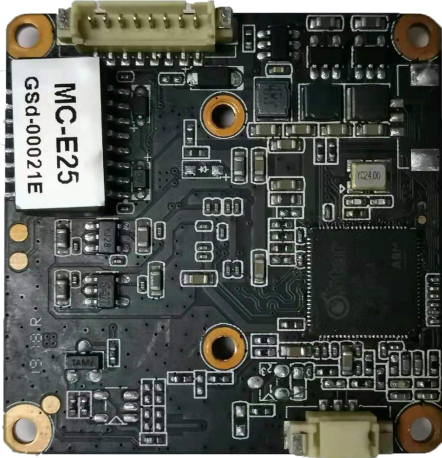


H265+/H. 265/H. 264 400 万 38 单板模块



规格参数

型号	MC-E25
主芯片	MSTAR SSC325
图像传感器	1/2.7", 低照度 CMOS SC4237
最低照度	彩色 0.01 Lux
信噪比	37 dB
视频处理	P/N 视频制式可选, 支持自动白平衡, 支持 3D 降噪, 支持防人脸过曝, H.264/H.265/H.265+不同编码格式可选, 实现超低存储, 码率/帧率可调
图像分辨率	主码流: 2560*1440@20fps、3MP@25fps、1080P/720P/D1@30fps, 子码流: D1/VGA/640*360/CIF@30fps 支持 CBR/VBR
音频处理	音频线性输入输出, G711U/G711A 编码, 支持单工双向语音对讲
网络接口	一个 RJ45, 10/100M 自适应以太网接口, 2KV 防雷设计
协议支持	支持 HTTP/RTSP/DHCP/NTP/ONVIF/P2P 等网络协议, 可选 GB28181、RTMP 以及多种 NVR 对接协议
存储	无
I/O 接口	无
灯板接口	支持被动模式
IRCUT 接口	集成 IRCUT 切换电路, 外部控制/手动/定时来控制 IRCUT 日夜模式
业务功能	IE6.0 及以上(设备内嵌 Web Server) 浏览器浏览 移动侦测 支持手机网页访问 P2P 云服务 (danale) IP 过滤 提供 SDK (WINDOWS, Android, Linux) 开发包 支持报警声音联动且声音可自定义



常规参数	DC12V/POE, 1.2W Max, 38(长) * 38(宽) *15(高)mm(不含镜头), 0.06 千克
工作温度	-30~85℃